

პროფესიული სტუდენტების მხარდაჭერის ღონისძიებები

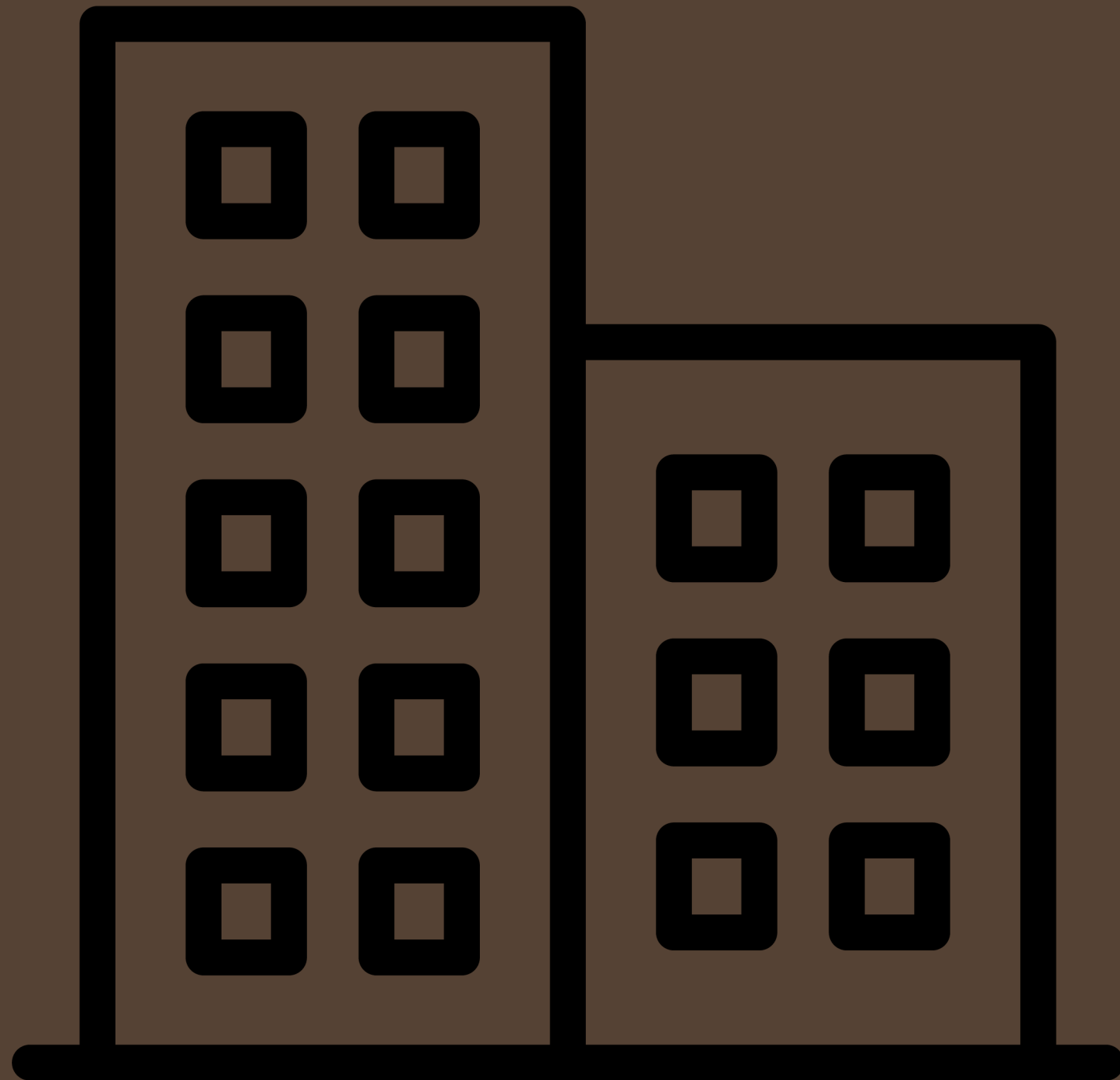


პროფესიული სტუდენტები და მათი მხარდამჭერი ღონისძიებები



**პროფესიული სტუდენტი
პროფესიული
საგანმანათლებლო
დაწესებულებისაგან იღებს
სათანადო კონსულტაციას და
მხარდაჭერას აკადემიური
მიღწევების
გასაუმჯობესებლად.**

პროფესიული საგანმანათლებლო დაწესებულება სწავლის დაწყების
მომენტიდან ხელს უწყობს პროფესიულ სტუდენტთა ადაპტაციას
სასწავლო გარემოში



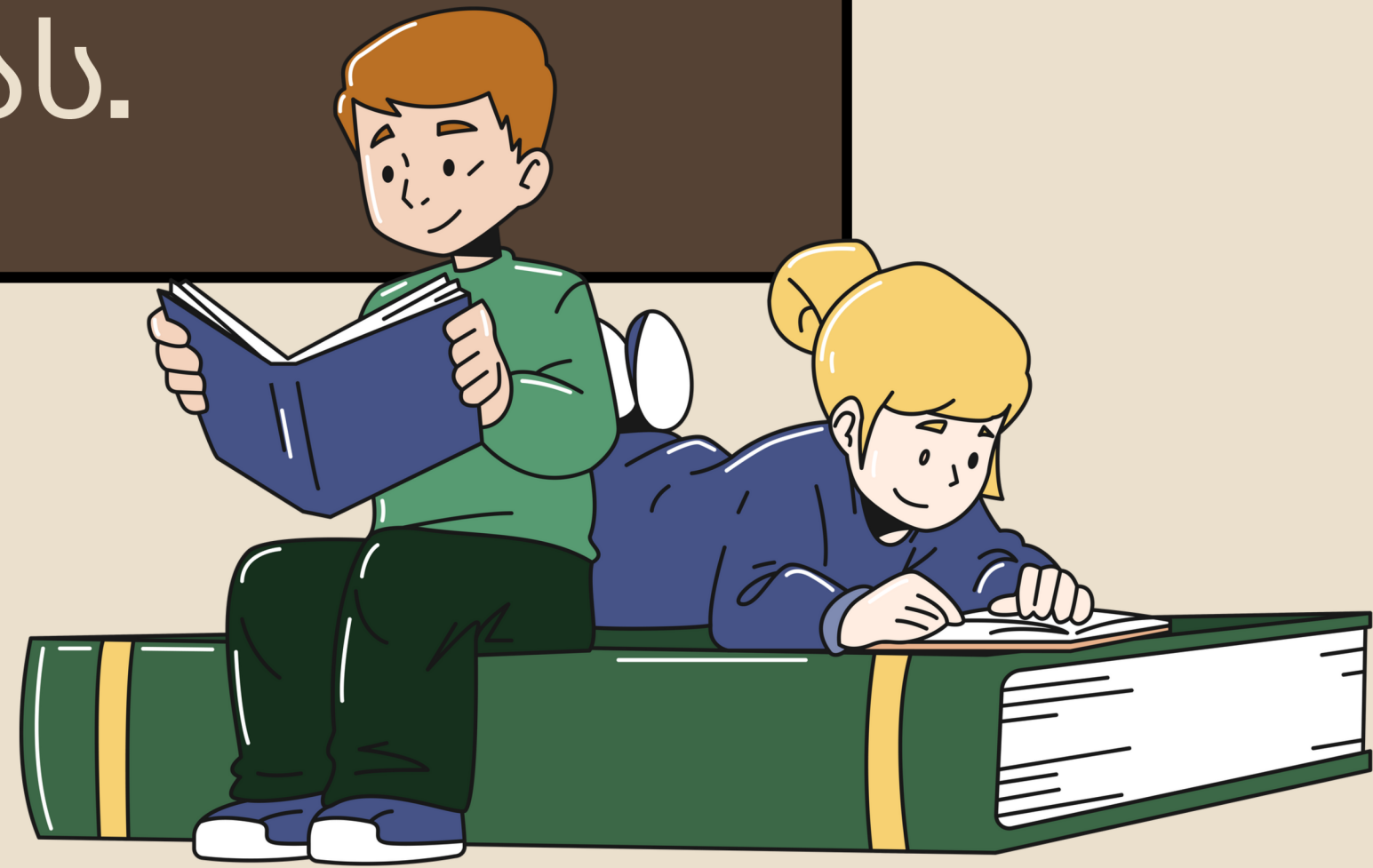
პროფესიული განათლების
თავისებურებაა, რომ პროფესიული
პროგრამები განსხვავებული ჯგუფებით
ფორმირდება, როგორცაა: სკოლის
მოსწავლე, ზრდასრული, ეთნიკური,
რელიგიური და ასაკობრივი
განსხვავებები.

პროფესიული სასწავლო დაწესებულება
პროფესიულ სტუდენტს გონივრულ ვადაში
უნევეს ადმინისტრაციულ მხარდაჭერას.



სტუდენტთა ადმინისტრაციული
მხარდაჭერა ხორციელდება ზოგადი
ადმინისტრაციული კოდექსით დადგენილ
ვალებში.

პროფესიული სასწავლო
დანებსებულება უზრუნველყოფს
არაფორმალური აქტივობების
წახადისებასა და პროფესიული
სტუდენტების ინიციატივების
მხარდაჭერას.



არაფორმალური აქტივობები სტუდენტთა ინიციატივებით

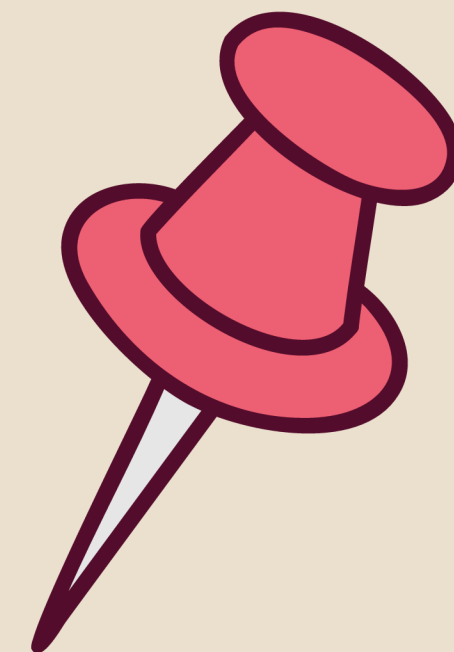
- ჯანსაღი ცხოვრების წესის პოპულარიზაცია - დაწესებულების ყოველწლიური შიდა ჩემპიონატი ფეხბურთში.
- ვიქტორინა და ინტელექტუალური თამაში „რა? სად? როდის? - პროფესიული დაწესებულების მასწავლებლებისათვის.
- სამაგიდე თამაშები, ლიტერატურული საღამოები - პროფესიული დაწესებულების მასწავლებლებისათვის.
- არაფორმალური წვეულებები- სტუდენტებისათვის - შავ- თეთრი წვეულება, სიყვარულის დღე, ქალთა დღე.
- დედა ენის დღე.
- საერთაშორისო დღეები- ბავშვთა დაცვის საერთაშორისო დღე, დაუნის სინდრომის საერთაშორისო დღე, დედისა და ქალთა დღე.
- საახალწლო კარნავალი- პროგრამების მიხედვით შემოქმედებითი გამოფენა.
- ღია კარის დღე.
- დასაქმების სააგენტოსა და სამოქალაქო განათლების ფორუმის რეგიონულ წარმომადგენლებთან შეხვედრა
- სსიპ ეროვნული სატყეო სააგენტოს სამცხე- ჯავახეთის სატყეო სამსახურის წარმომადგენლებთან თანამშრომლობით გარემოსდაცვითი გასვლითი აქტივობები
- შეხვედრები ახალგაზრდა მენარმეებთან
- სიყვარულის დღე

პროფესიულ სტუდენტთა უკუკავშირის
საფუძველზე დაწესებულება აუმჯობესებს
სტუდენტთა მომსახურებას.

სტუდენტური სერვისების სპეციალისტის
მიერ ხდება სტუდენტთა საჭიროებების
კვლევა და უკუკავშირის მიღება. კეთდება
ანალიზი, ზიარდება დაწესებულების
წარმომადგენლებთან - ხელმძღვანელსა და
მიმართულებებთან. ერთობლივად იგეგმება
და იწყება საკითხის გამჯობესება.

ექსტრაკურკულური აქტივობები

• პროფესიული უნარების სააგენტოს პროგრამების „ექსტრაკურკულური აქტივობების განვითარების ხელშეწყობის“ კომპონენტის საგრანტო კონკურსის ფარგლებში გამარჯვებული პროექტები:



ახალგაზრდული სივცე

ახალგაზრდებისთვის,
ახალგაზრდებთან ერთად-
„ახალგაზრდული - პიროვნული
განვითარების ბანაკი.“

სტუდენტთა ინიციატივებით გახორციელებული არაფორმალური აქტივობები

